

Demografische Voorsprong benutten

**Toelichting op de Verbindingslijn Demografische
Proefregio Limburg door Ben van Essen**

Bezoek PS Drenthe, 29 augustus te Maastricht

provincie limburg



Agenda

1. Wat is er aan de hand?

2. Hoe gaan we daar in Limburg mee om?



Wat is er aan de hand?

In 2040 heeft Limburg evenveel mensen als 1963

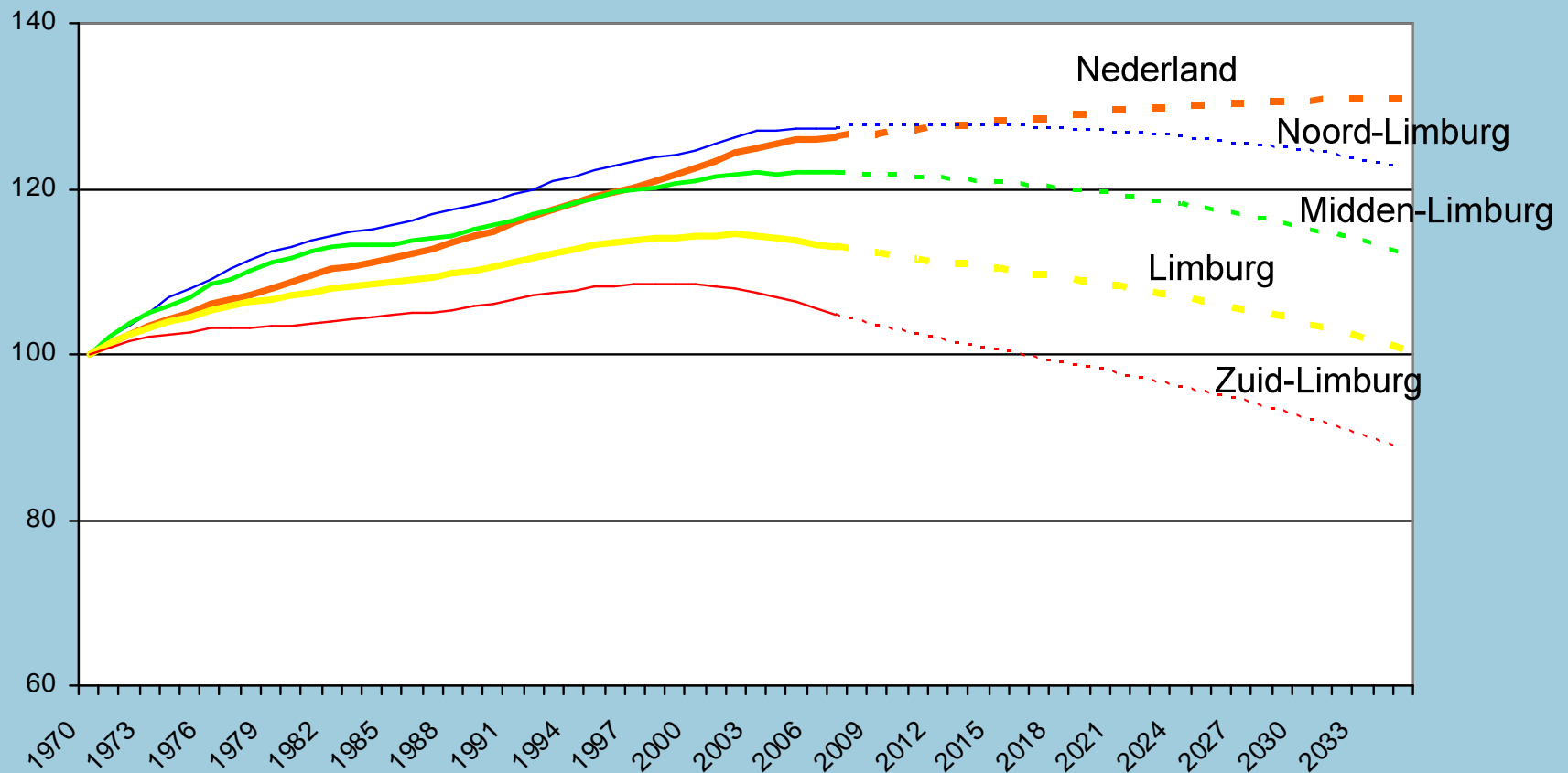
Maar heel anders:

- half zoveel jongeren
- vier keer zoveel ouderen,
- 1/3 minder potentiële arbeidskrachten;

Belangrijkste oorzaak:
afname geboortes.



Omvang bevolking



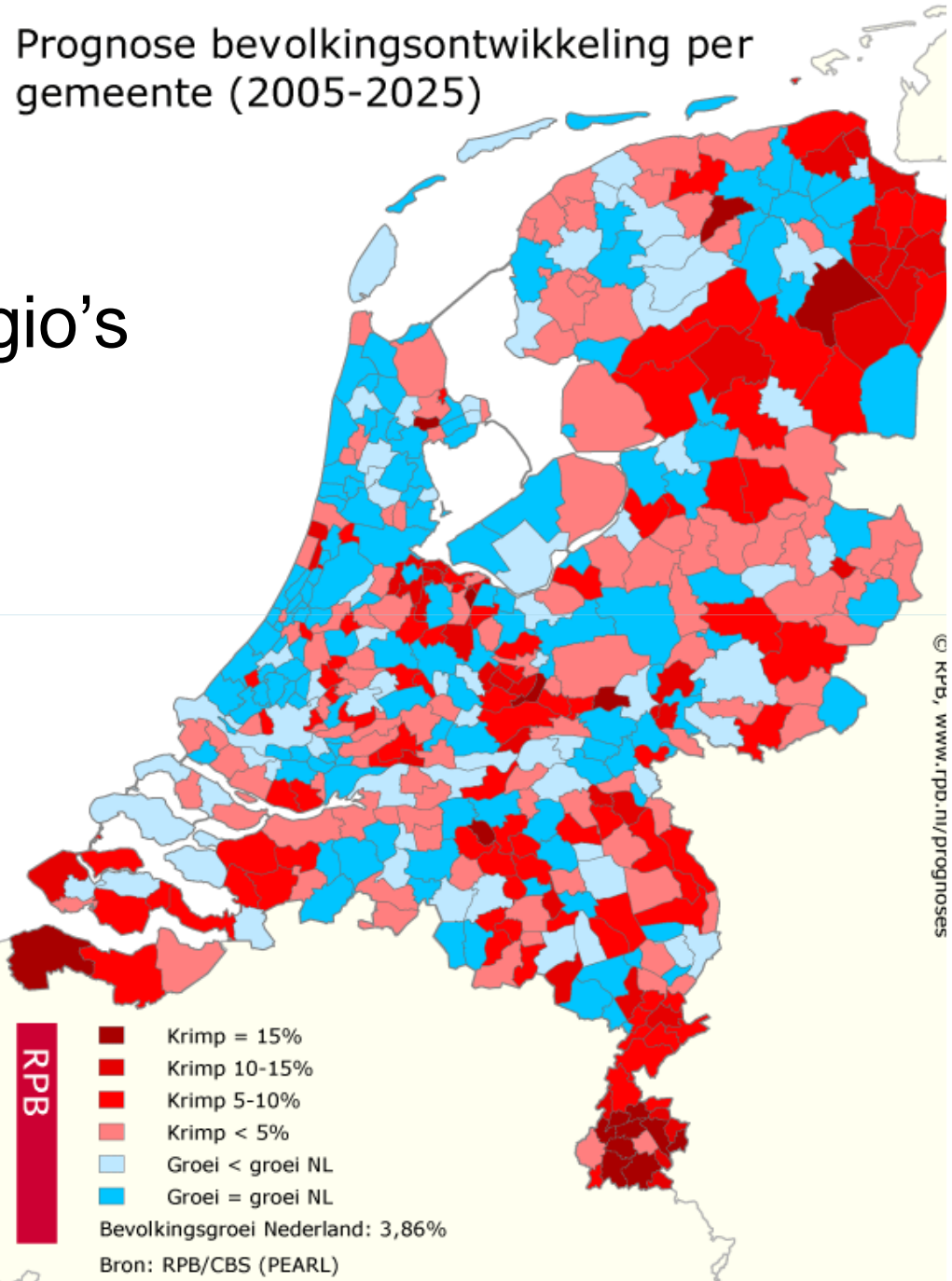
Voorsprong

Nu:

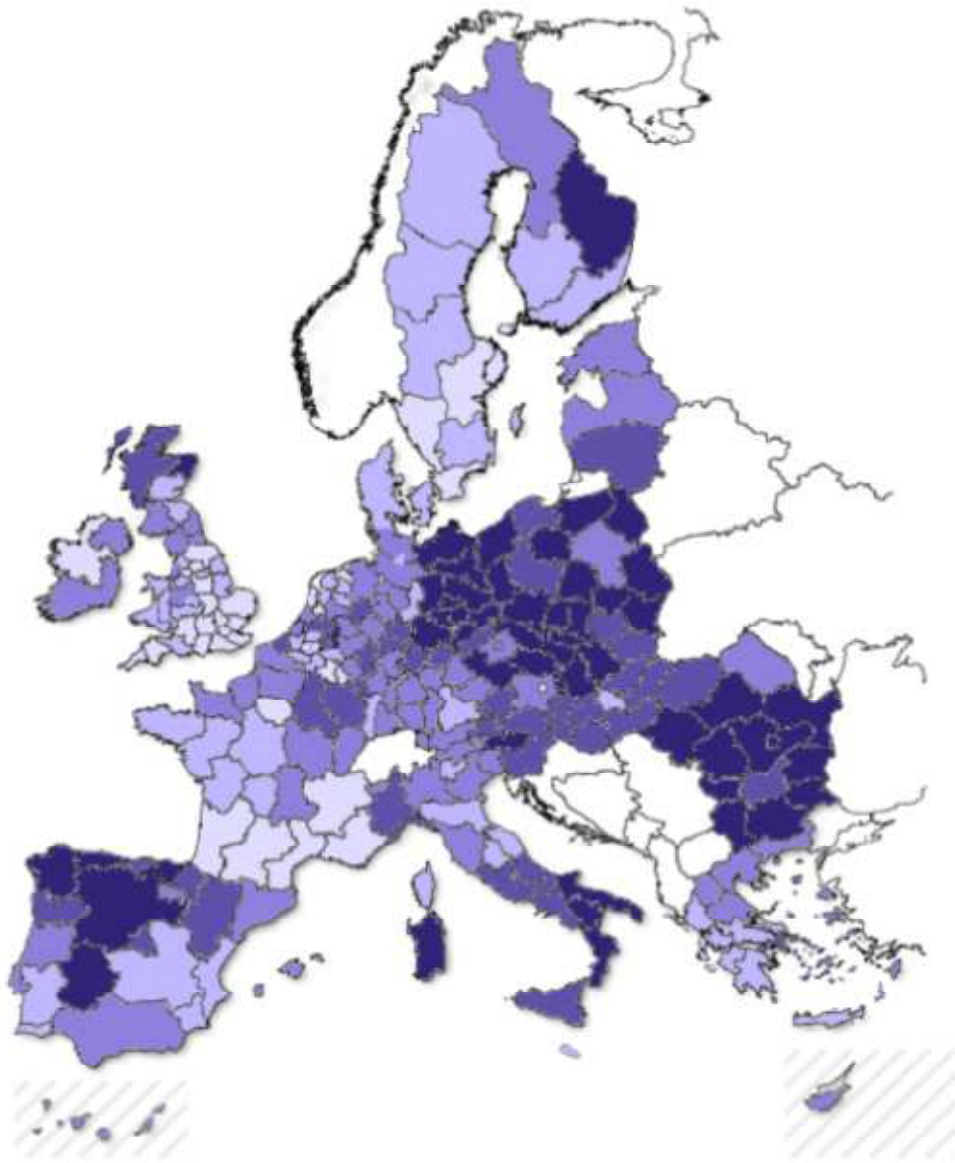
- realiteit voor enkele regio's

In 2025:

- 56% gemeenten minder inwoners
- 20% gemeenten minder huishoudens



In Europa krimpen veel regio's sneller



Europe


1
0.8
0.6
0.4
0.2
0

• Value Index

The **RDC Index** measures the extent of regional demographic change within a period. Values very close to 0 (1) occur if a region simultaneously displays very slow (fast) ageing and high population growth (shrinking) as compared to all periods and all regions considered.

Contents

EuroGeographics for the administrative boundaries

 Rostock Center for the Study of Demographic Change.

© 2008 by econsense.



Afscheid nemen



RFV/ROB

- **Krimp is blijvend en nauwelijks stuurbaar.**
- **Ontkenning maakt problemen groter;**
- **We moeten een omslag maken;**



Rol gemeente en provincie

- **Gemeenten zijn in de eerste plaats zelf aanzet;**
- **Samenwerking tussen gemeenten is absoluut noodzakelijk;**
- **Provincie: signaleren, agenderen, en zo nodig sturen.**



Wat doet Limburg?

- **Verbindingslijn Demografie loopt door alle programma's en beleidsdomeinen.**
- **Doel: benutten van kansen, gegeven de voor Nederland unieke demografische ontwikkeling.**



Krimp is NIET het einde van groei

“De Limburgse samenleving wordt zodanig (her)ingericht, dat de demografische ontwikkeling op een positieve wijze is aangewend om verdere groei in ruimtelijke, economische en sociale kwaliteit te realiseren.”

Krimp = extra investeren en innoveren;



Demografie raakt aan alles



Onderwijs

Wonen / Ruimte

Arbeidsmarkt

Mobiliteit

Gemeentefinanciën



Werkwijze

**Werkwijze: kennis en kunde verzamelen en delen via
 $X \rightarrow Y \rightarrow Z$ aanpak:**

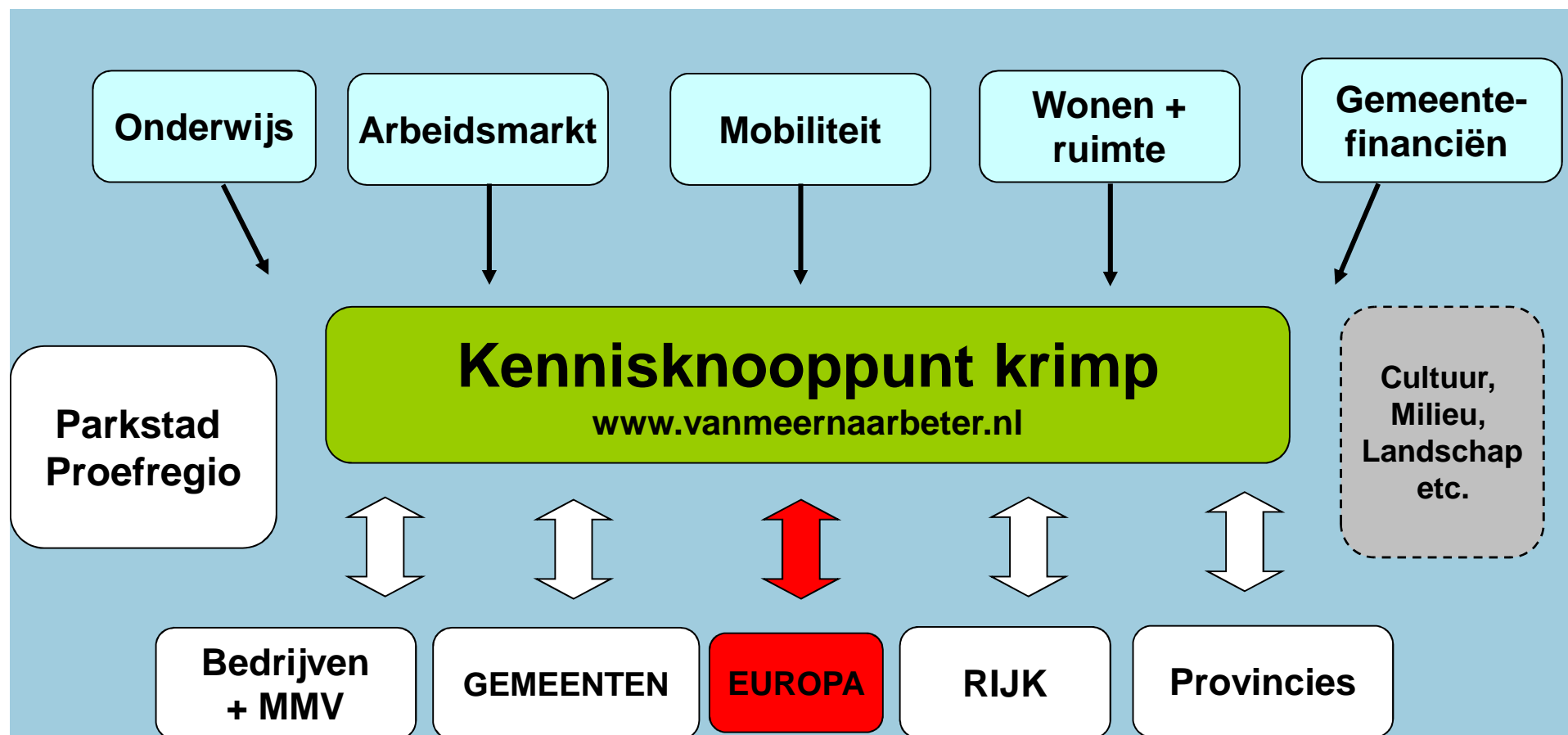
X = verkennen: wat is het probleem precies?

Y = actieplan: wat kunnen we zelf doen?

**Z = lobby: wat hebben we nodig van andere
bijv. ministerie?**



Verbindingslijn Demografische Proefregio

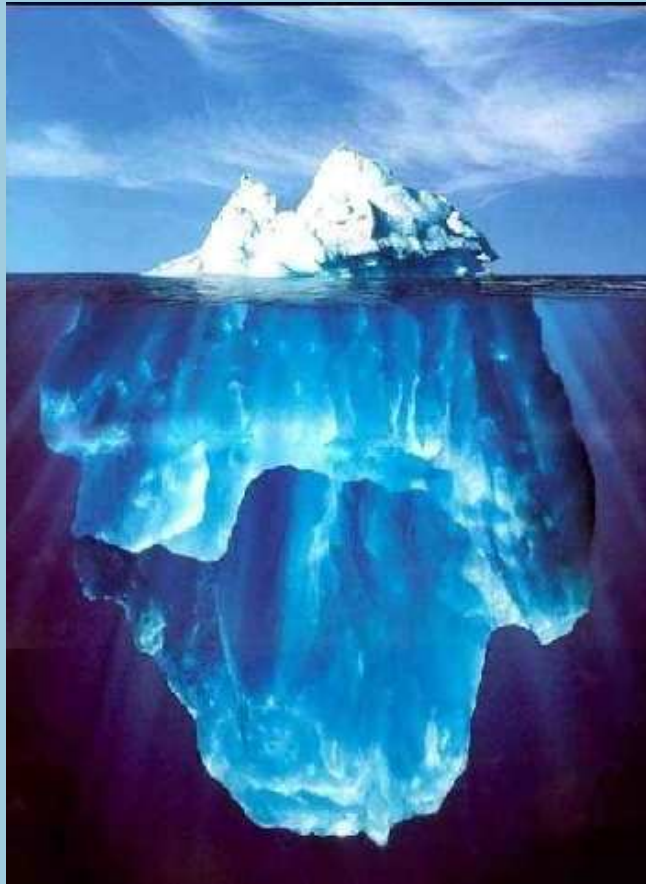


Demografische speerpunten 2008

- 1) Formeren van een top-commissie demografische proefregio.**
- 2) Actieplan kwaliteitsslag onderwijs i.r.t. Regionale agenda Onderwijs-Arbeidsmarkt**
- 3) Strategische verkenning ruimtelijke gevolgen krimp (Zuid-)Limburg.**
- 4) Kennisknooppunt demografische voorsprong.**



Conclusie



We moeten:

- ⇒ Het beeld van klassiek groeidenken heroverwegen en
- ⇒ de demografische uitdaging onder ogen zien,
- ⇒ innovatieve strategieën ontwikkelen,
- ⇒ kennis uitwisselen zodat
- ⇒ demografische verandering leidt tot duurzame groei en regionale competitieve voordelen.

De wet van de roekeloze remweg



Naargelang een ingrijpend omslagpunt verder weg ligt, kunnen beleidsmakers meer bijsturen, maar is de kans dat ze dat doen kleiner.

Dank voor uw aandacht